

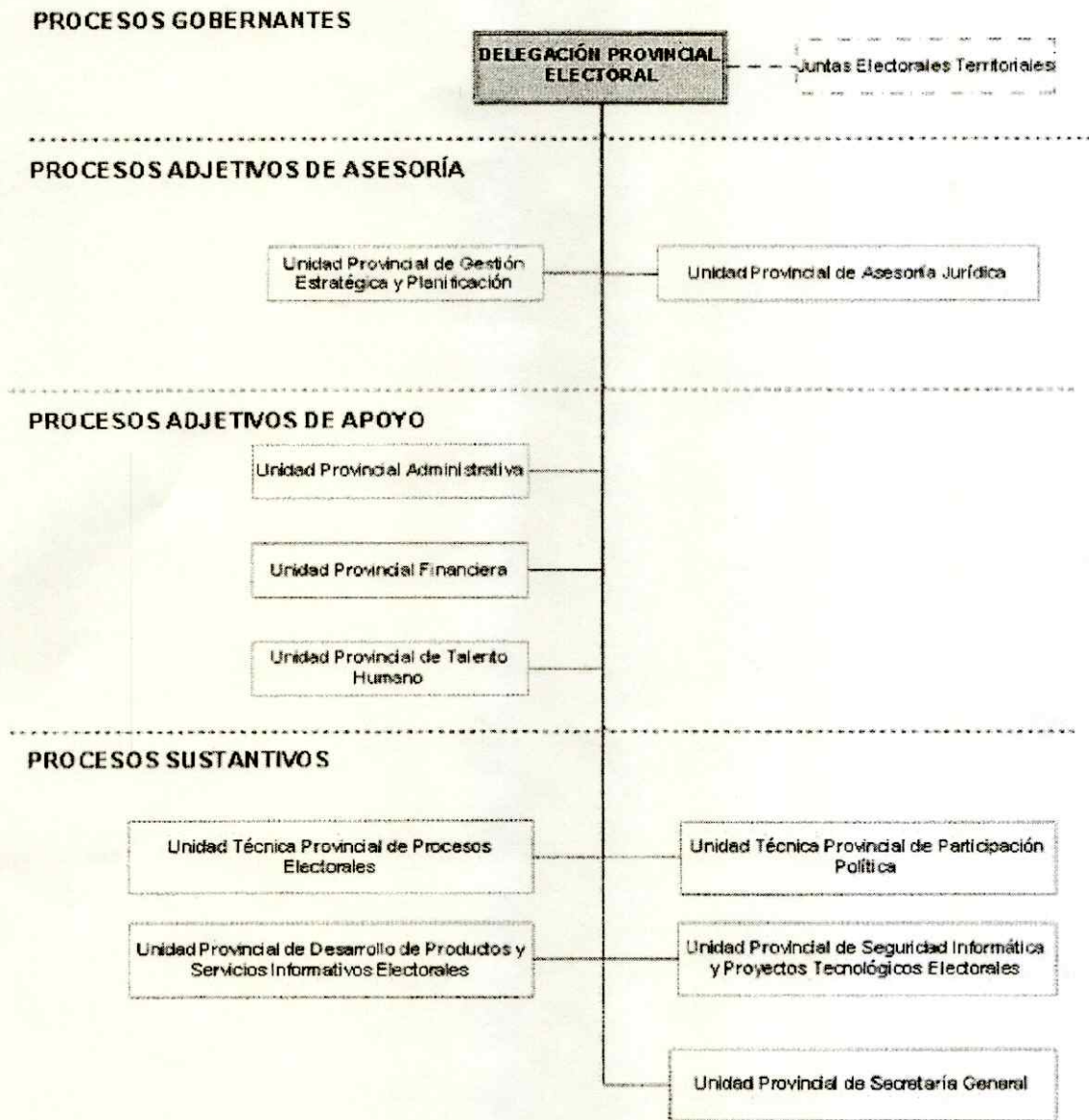
COBERTURA INSTITUCIONAL : UNIDAD DE ATENCIÓN

| Nivel | Unidad de Atención | Nacional | NACIONALIDADES O PAISES | | | | LINK AL MEDIO DE VERIFICACION |
|----------|------------------------|----------|-------------------------|--------|-------|----------|-------------------------------|
| | | | Argentina | Brasil | Chile | Paraguay | |
| Nacional | Secretaría General (1) | Nacional | | | | | |

COBERTURA INSTITUCIONAL : UNIDADES DE ATENCIÓN

| Unidad de Atención | Nivel | Unidad de Atención | Categoría | NACIONALIDADES O PAISES | | | | LINK AL MEDIO DE VERIFICACION |
|-------------------------------------|-------|--------------------|-----------|-------------------------|--------|-------|----------|-------------------------------|
| | | | | Argentina | Brasil | Chile | Paraguay | |
| SECRETARIA PROVINCIAL | | | | | | | | |
| SANTA ELENA | | PROVINCIAL | | 659 | 376 | 283 | 659 | |
| OFICIOS EXTERNOS RECIBIDOS | | PROVINCIAL | | 370 | 171 | 199 | 370 | |
| APOLITICISMO | | PROVINCIAL | | 424 | 176 | 248 | 424 | |
| DESAFILIACION | | PROVINCIAL | | 9 | 5 | 4 | 9 | |
| CERTIFICADO DE NO ADEUDAR AL ESTADO | | PROVINCIAL | | 65 | 30 | 35 | 65 | |
| EMPADRONAMIENTO | | PROVINCIAL | | 4 | 3 | 1 | 4 | |
| CERTIFICADO DE HABER SIDO MJRV | | PROVINCIAL | | 3 | 3 | 0 | 3 | |
| GOCE DE DERECHOS POLITICOS | | PROVINCIAL | | 36 | 9 | 3 | 12 | |
| NOTIFICACION INFORMES ECONOMICOS | | PROVINCIAL | | | | | | |

4.3. ESTRUCTURA ORGÁNICA DESCONCENTRADA TIPO II



NOTA ACLARATORIA 2: Esta tipología está conformada por las Delegaciones Provinciales de: Cotopaxi, Chimborazo, El Oro, Imbabura, Loja, Tungurahua, Santo Domingo de los Tsáchilas, Santa Elena, Cañar, Bolívar, Sucumbíos, Carchi, Morona Santiago, Orellana, Ñapo, Pastaza, Zamora Chinchipe y Galápagos, las que contarán con la Unidad Técnica Provincial de Procesos Electorales y la Unidad Técnica Provincial de Participación Política, cuyos responsables no serán puestos de Nivel Jerárquico Superior.

Art. 11.- Estructura Descriptiva.- Para la descripción de la estructura establecida para el Consejo Nacional Electoral, se definen la misión, atribuciones, responsabilidades, productos y servicios de sus distintos procesos internos.